



Office de tourisme
**DES CÉVENNES
AU MONT LOZÈRE**

GÎTE DU MAZEL - PONT DE MONTVERT - SUD MONT LOZÈRE

GÎTE DU MAZEL - PONT DE
MONTVERT - SUD MONT LOZÈRE

Location de vacances pour 8 personnes à Pont De
Montvert - Sud Mont Lozère

<https://gitedumazel-sudmontlozere.fr>



Delphine Desnaud

+33 6 58 91 67 38

A Gîte du Mazel - Pont De Montvert - Sud Mont Lozère : Le Mazel 48220 PONT DE MONTVERT - SUD MONT LOZERE





Gîte du Mazel - Pont De Montvert - Sud Mont Lozère

☆☆☆



Maison



8

personnes



4

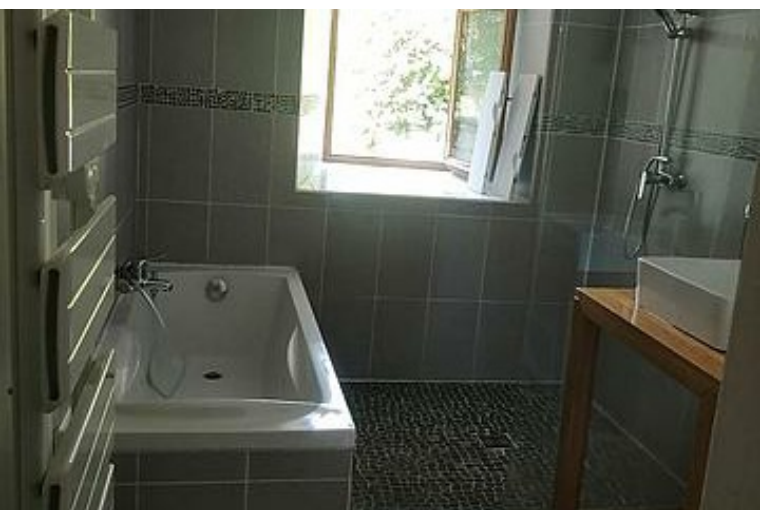
chambres



75

m²

A presque 1200 m d'altitude, nous vous accueillons sur le versant sud du Mont Lozère, en zone centrale du Parc National des Cévennes, au Pont de Montvert. Au calme dans un cadre préservé, vous bénéficierez d'une vue exceptionnelle. Le gîte est en granit, un poêle à bois vous attend, et le bois est fourni. La maison est rénovée et confortable.



Pièces et équipements

Chambres

Chambre(s): 4

Lit(s): 0

dont lit(s) 1 pers.: 0

dont lit(s) 2 pers.: 0

Salle de bains / Salle d'eau

WC

Cuisine

Congélateur
Lave vaisselle

Four

Autres pièces

Media

Télévision

Autres équipements

Chauffage / AC

Exterieur

Divers

Infos sur l'établissement



Communs

A proximité propriétaire



Activités



Réseaux



Stationnement



Services

Nettoyage / ménage



Extérieurs

A savoir : conditions de la location

Arrivée

Départ

*Langue(s)
parlée(s)*

*Annulation/
Prépaiement/
Dépot de
garantie*

*Moyens de
paiement* Chèques bancaires et postaux Espèces

Ménage

*Draps et Linge
de maison*

*Enfants et lits
d'appoints* Lit bébé

*Animaux
domestiques* Les animaux ne sont pas admis.

Tarifs (au 22/01/24)

Gîte du Mazel - Pont De Montvert - Sud Mont Lozère

Aucun tarif renseigné (contactez le propriétaire)

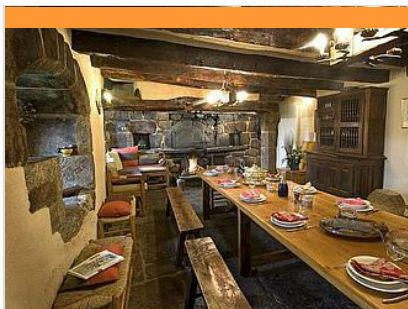
Mes recommandations

[Découvrir](#)[Toutes les activités](#)

OFFICE DE TOURISME CÉVENNES MONT-LOZÈRE

WWW.CEVENNES-MONTLOZERE.COM

Office de tourisme

**DES CÉVENNES
AU MONT LOZÈRE**

A LA TABLE DU MERLET

☎ +33 4 66 45 82 92

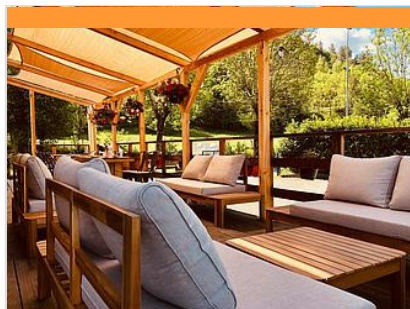
Le Merlet

🌐 <http://www.lemerlet.com/table-d-hotes-p>

1.4 km

📍 PONT DE MONTVERT - SUD MONT
LOZERE 🍴 1

La table d'hôtes que nous tenons tous les soirs est joyeuse, conviviale, animée. Nous partageons le repas tous les soirs avec nos hôtes ; Les plats viennent de notre jardin, de notre élevage ou de producteurs voisins comme nous adhérents du réseau « Bienvenue à la ferme » (fromages de chèvre, vache, brebis ; pintades ; veau ; génisse) ; le vin vient de nos amis producteurs du Gard département voisin. Perrine et Nathalie vous attendent dans la cuisine pour vous révéler ou pour échanger avec vous tous les secrets de la cuisine de nos mères et de nos belles provinces .



CÉVENNES IN THE BOX

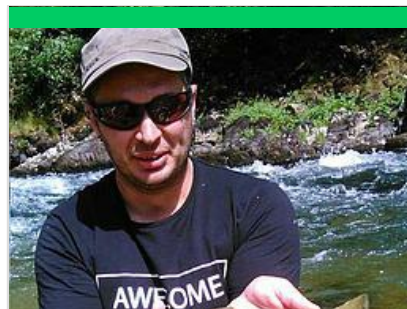
☎ +33 6 59 71 33 37

Ancienne gendarmerie

1.4 km

📍 PONT DE MONTVERT - SUD MONT
LOZERE 🍴 2

Offrez vous un beau moment de partage, de convivialité et de gourmandise chez Cévennes in the box ! Un lieu unique et atypique qui célèbre les produits locaux, le circuit court et le bien manger entre Cévennes et Mont Lozère. Un restaurant - bistrot vous accueille toute l'année pour vous proposer une cuisine originale et simple, locale et conviviale: plat du jour du producteur, gaufres salées et sucrées maison, planches apéritives, crèmes glacées et sorbets locaux, bar à tisanes, large choix de bières artisanales etc.. Laissez vous également guider entre la boutique de produits locaux frais et de conserverie qui réunie pas moins de 50 producteurs, l'épicerie bio pour vos besoins du quotidien, le rayon maraichage local pour goûter aux plaisirs de délicieux fruits et légumes et notre offre de courses en vrac pour limiter les emballages.



GUIDE DE PECHE MONT LOZERE

☎ +33 4 66 48 24 60 ☎ +33 6 68 16 11

51

Fontchaldette

1.0 km 🌐 <https://peche-mont-lozere.com/>📍 PONT DE MONTVERT - SUD MONT
LOZERE 🌿 1

Guide de pêche au pays des sources, au pied du Mont-Lozère, je vous propose de vous accompagner pour découvrir ou vous perfectionner à la pratique de la pêche à la mouche sur les cours d'eau. Un paysage préservé, des eaux incroyablement limpides, des truites, tout cela pour un vrai moment de détente. Je m'adapte à tous les niveaux et à toutes les attentes. Je suis là pour vous apporter mon expérience des cours d'eaux locaux. - Guidage et stage pêche à la mouche tous niveaux. - Découverte de la pêche (toutes techniques) entre amis ou en famille. - Initiation à la pêche pour les enfants. Sur rendez-vous, je vous propose de venir à votre rencontre sur les secteurs du Pont de Montvert, Florac ou bien Ispagnac Alors n'hésitez pas à me contacter pour en savoir plus.



BALUDI K : SUR LES TRACES DES CAMISARDS

☎ +33 4 66 45 81 94

🌐 https://baludik.fr/balades/fiche_balade_

1.5 km

📍 PONT DE MONTVERT - SUD MONT
LOZERE 🌿 2

Bienvenue au Pont-de-Montvert ! Sur les pas de Rampon, un voyageur suisse, venu découvrir Pont-de-Montvert, pénétrez dans l'histoire des Camisards et leur fameuse guerre. Mais attention, pour avancer dans l'histoire, il vous faudra redoubler d'ingéniosité...



LA MOLINE

☎ +33 4 66 45 81 94

🌐 <https://www.cevennes-montlozere.com/>

1.9 km

📍 PONT DE MONTVERT - SUD MONT
LOZERE 🌿 3

Non loin du cœur du charmant village du Pont de Montvert, vous trouverez un rocher d'initiation à l'escalade dans le quartier de la Moline. Equipé en 2000, il permettra à toute la famille de découvrir les joies de l'escalade grâce à des équipements variés, parfaits pour débuter ! Vous y accéderez en vous garantissant le parking du plateau multisport, il ne vous restera ensuite que 100 mètres à faire pour arriver au pied du rocher ! Descriptif général : - 10 voies - Longueur des voies : entre 10 et 15 mètres - Difficulté : de 4b à 5b - Roche : granite - Exposition : nord-ouest - Marche d'approche : 2 min Equipement : voies équipées, secteur de découverte. Topoguide d'escalade en vente dans les offices de Tourisme.



LA CAVALE DU VENTALON

+33 4 66 41 07 85 +33 6 61 70 89
48

Saint Maurice de Ventalon

7.4 km

📍 PONT DE MONTVERT - SUD MONT
LOZERE 🌿 4

Pour sonder l'horizon à cheval, la cavale du Ventalon vous fait parcourir les crêtes et vallées d'ici, le temps d'une balade ou pour quelques jours de randonnée. Les chevaux de Mérens qui naissent et grandissent sur ce territoire permettent de découvrir les reliefs montagneux d'un pas assuré et franc, ils ont leur petit caractère mais savent s'adapter selon l'expérience de leur cavalier/e... Vous serez certainement conquis par leur mérite ! Production en agriculture biologique : châtaignes, jus de pomme, confitures.



Le Pont du Tarn - Trail n°23

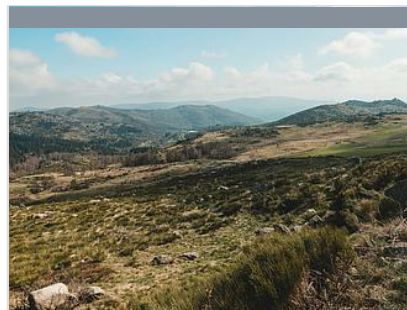
+33 4 66 45 81 94
Le Temple

🌐 <http://www.cevennes-montlozere.com>

1.3 km

📍 PONT DE MONTVERT - SUD MONT
LOZERE 🌲 1

De magnifiques panoramas sur les Cévennes, des hameaux typiques du mont Lozère, et en prime, de superbes spots de baignade, un itinéraire à tester sans hésiter.



LE MONT-LOZERE

+33 4 66 46 87 30

🌐 <https://www.destination-montlozere.fr>

6.2 km

📍 MONT LOZÈRE ET
GOULET 🌲 2

Le Mont-Lozère est une échine granitique particulièrement riche incluse en zone cœur du Parc National des Cévennes. Il s'agit de la plus grande zone continue de pelouses pseudo-alpines du sud du Massif Central. Le Mont Lozère est reconnu pour la présence de plusieurs espèces et milieux qui trouvent là leur seule localité entre les Alpes et les Pyrénées. Il y existe un fort contraste entre les pelouses ventées et les milieux humides et tourbeux des dépressions (têtes de bassin, replats), que le nom de « montagne sèche aux mille tourbières » reflète bien. Dans les milieux rocheux du cirque des Gourdouzes coexistent une flore subméditerranéenne et des plantes reliques d'origine glaciaire. Source : Muséum National d'Histoire Naturel, réseau Natura 2000.



COMBES DES SOURCES DU TARN

+33 4 66 45 81 94

6.6 km

📍 PONT DE MONTVERT - SUD MONT
LOZERE 🌲 3

Le site des Combes des sources du Tarn est situé sur le versant sud du Mont Lozère, à l'ouest du Pic Cassini, dans la zone centrale du Parc National des Cévennes. Dans les zones de dépression, au contact des ruisseaux et des sources, un minimum de 62 zones humides pour une surface cumulée de presque 13 hectares ont été identifiées. Ces zones humides sont pour la majorité des tourbières. Leur présence atteste de conditions écologiques particulières (climat froid et humidité avec un bilan hydrique positif). Ces milieux, issus des dernières glaciations, sont extrêmement fragiles et sensibles à toute perturbation de leur fonctionnement hydrologique. Source : Muséum National d'Histoire Naturelle, inventaire ZNIEFF. Le Tarn au plus proche de sa source : de Mas Camargue, ou du Mas de la Barque.

Découvrir

Toutes les activités

OFFICE DE TOURISME CÉVENNES MONT-LOZÈRE
WWW.CEVENNES-MONTLOZERE.COM



